

美隆工業股份有限公司

2018

法說會 報告



會議內容

◆公司簡介

董事長 吳維忠

◆公司營運

總經理 蕭伊宏

◆Q&A

免責聲明

本簡報及同時發佈之相關訊息內含有從公司內部與外部來源所取得的預測性資訊。本公司未來實際所發生的營運結果、財務狀況以及業務展望，可能與這些預測性資訊所明示或暗示的預估有所差異，其原因可能來自於各種本公司所不能掌控的風險。

本簡報中對未來的展望，反應本公司截至目前為止對於未來的看法。對於這些看法，未來若有任何變更或調整時，本公司並不負責隨時提醒或更新。

The background features a stylized globe with glowing blue and white lines representing global connectivity. On the left side, there are dynamic, flowing blue and white abstract shapes. The MeiLoon logo is positioned in the upper right, with the word 'MeiLoon' in a blue, sans-serif font. The 'i' in 'Mei' has a red dot, and the 'o' in 'Loon' has a red dot. Below the logo is the tagline 'Quality • Innovation • Performance • Partnership' in a smaller, black, sans-serif font.

MeiLoon

Quality • Innovation • Performance • Partnership

公司簡介

Report by 吳維忠

Meiloon Industrial Co., Ltd



綱要

- ◆重要里程碑
- ◆公司據點
- ◆產品類別





重要里程碑

- 1973 公司成立
- 1993 建立東莞廠
- 1995 設立美國辦事處
- 1996 取得ISO 9001 認證
- 1997 取得ISO-14001 認證
- 2000 公司上櫃
- 2001 公司上市
- 2002 取得QS 9000 認證
- 2004 建立蘇州廠
- 2006 東莞廠取得 TS 16949 認證
- 2013 蘇州廠取得 TS 16949 認證
- 2013 成立40周年慶





全球據點



U.S.A. ●

● U.K.



- Dongguan Meisin Audio Equipment Co., Ltd.**
- Dongguan Meiloon Industrial Co., Ltd**
- Media Technology Co. Ltd.**
- Meiloon Industrial Co., Ltd.**





產品類別

- Pro Audio 專業型
- Home Theater 家用型
- Car Audio 車用型
- Consumer Speaker 消費型
- Smart Speaker 智能型





MeiLooon

Quality • Innovation • Performance • Partnership

公司營運

Report by 蕭伊宏

Meiloon Industrial Co., Ltd



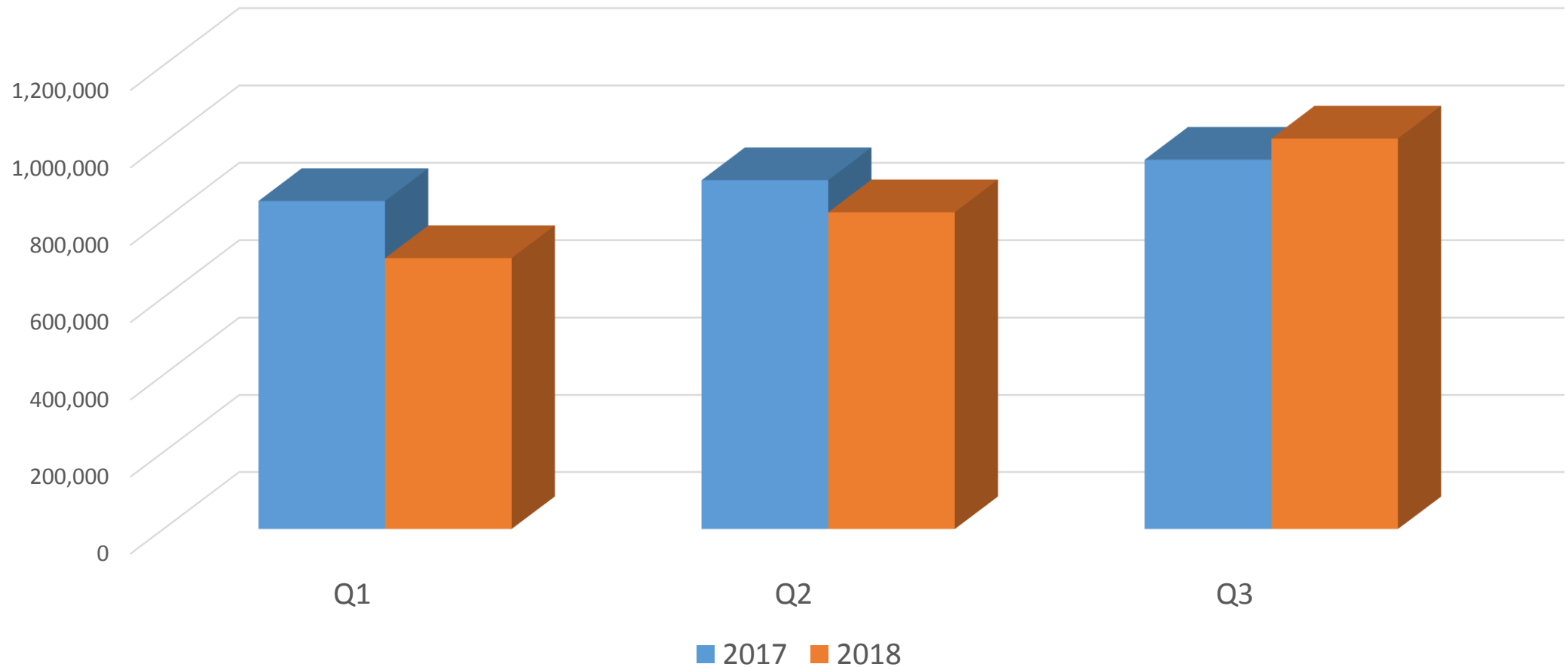
綱要

- ◆ 公司營運
 - ◆ 經營績效
 - ◆ 銷售區域
- ◆ 產品/技術布局
 - ◆ 家用音響-無線應用
 - ◆ 180度高音揚聲器
 - ◆ Bluetooth Broadcast 方案
 - ◆ Wifi 多點應用方案
 - ◆ AI智能平台
 - ◆ 智能家用音響



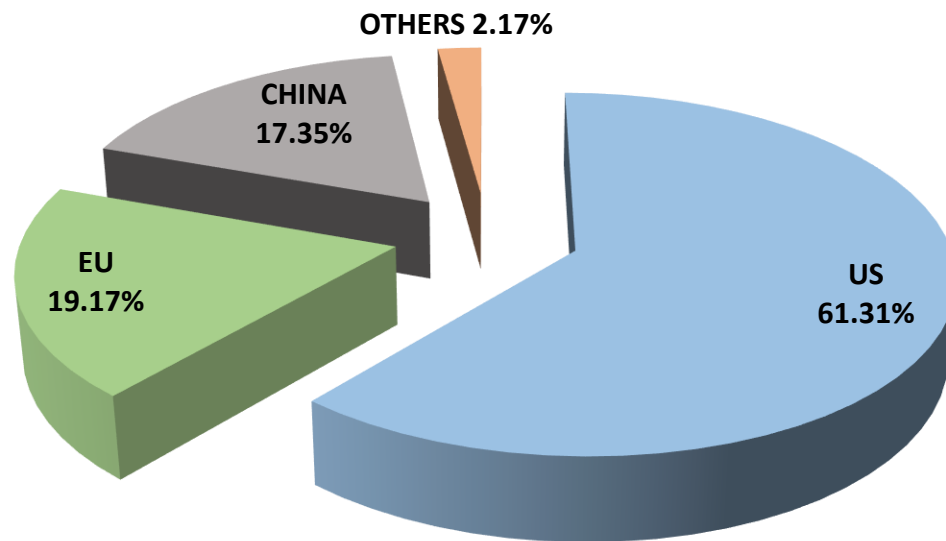
NT\$ million

營收狀況

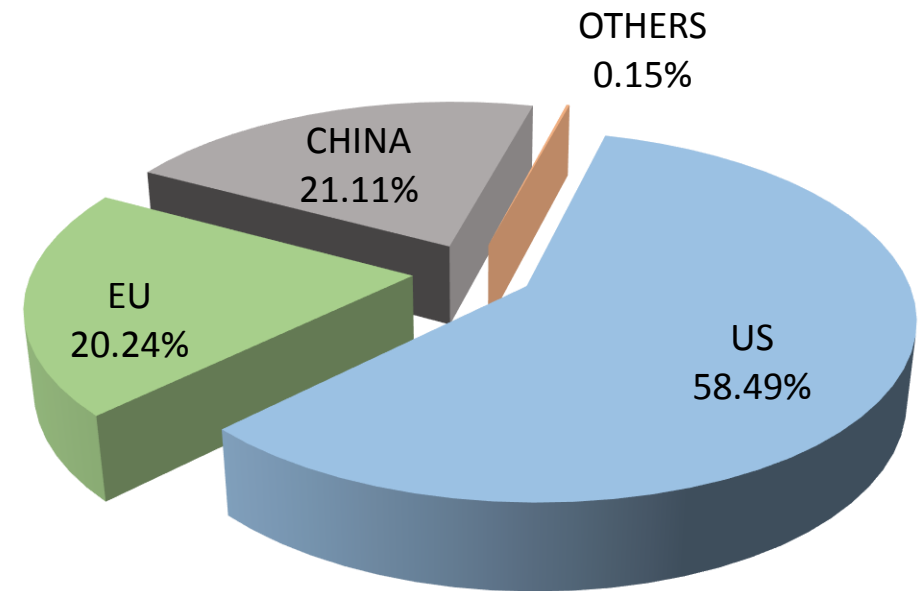




銷售區域






2017 Q1-Q3



2018 Q1-Q3



家用音響---無線應用

		
Desktop Bluetooth speaker	2.0 mini Bluetooth Soundbar	2.0 Bluetooth Soundbar

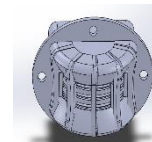
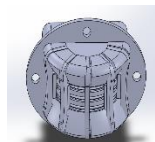




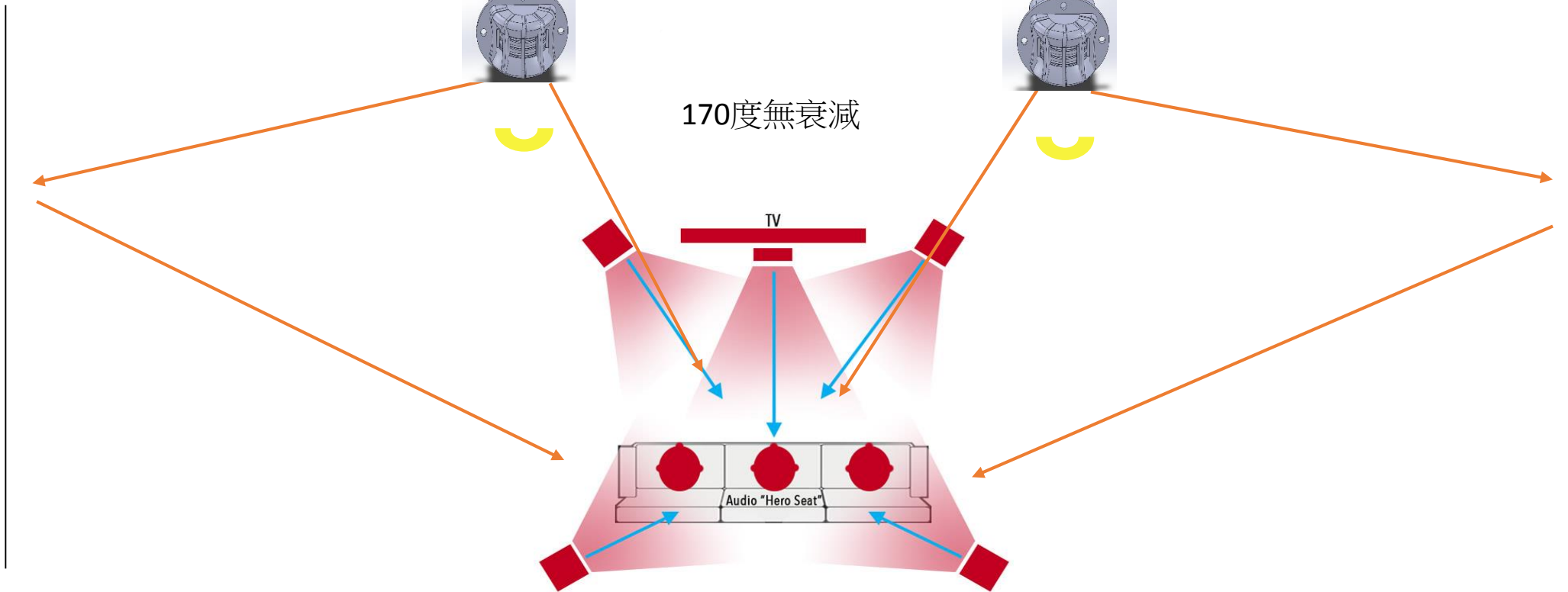
180度高音揚聲器



180度

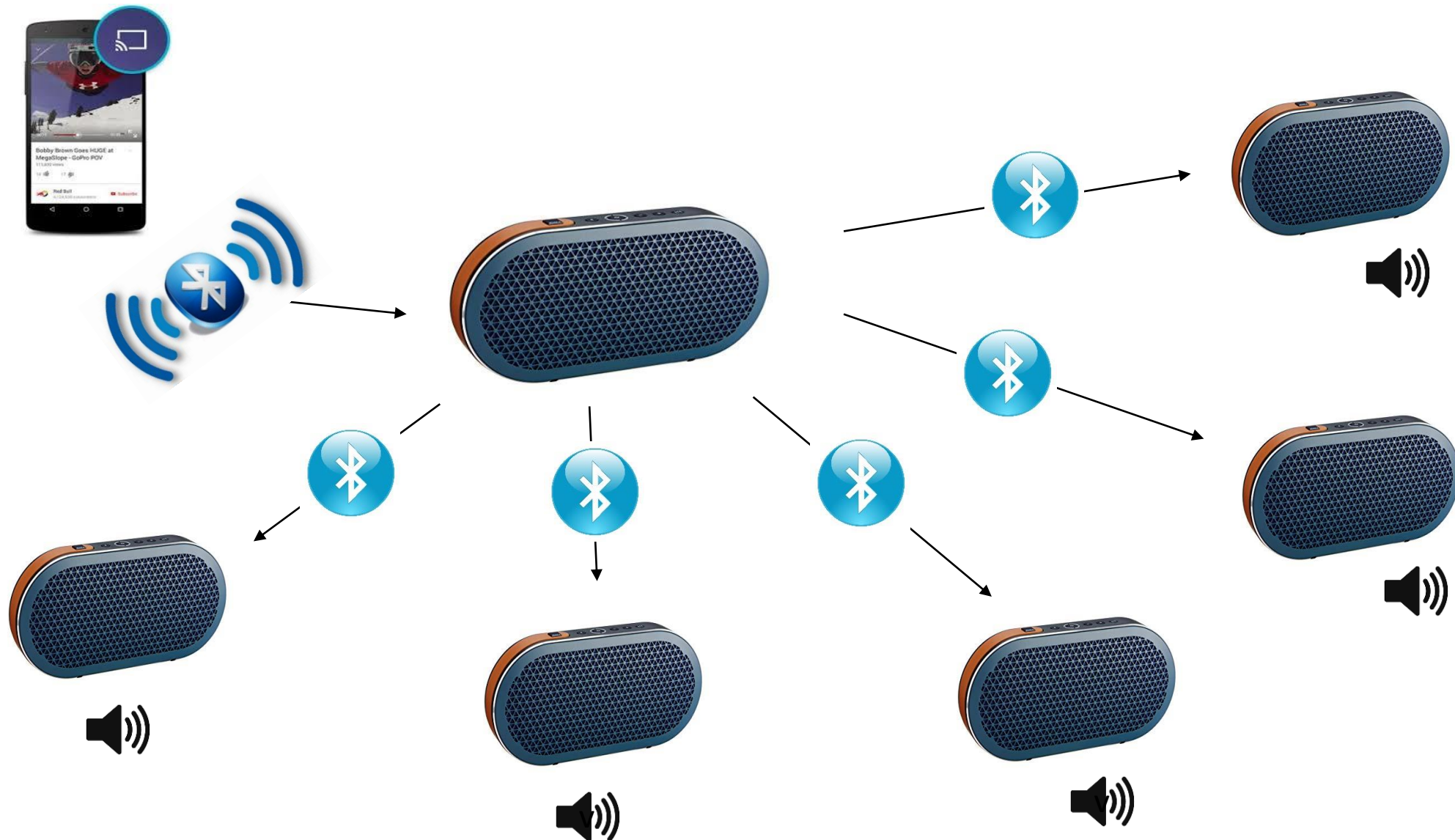


170度無衰減



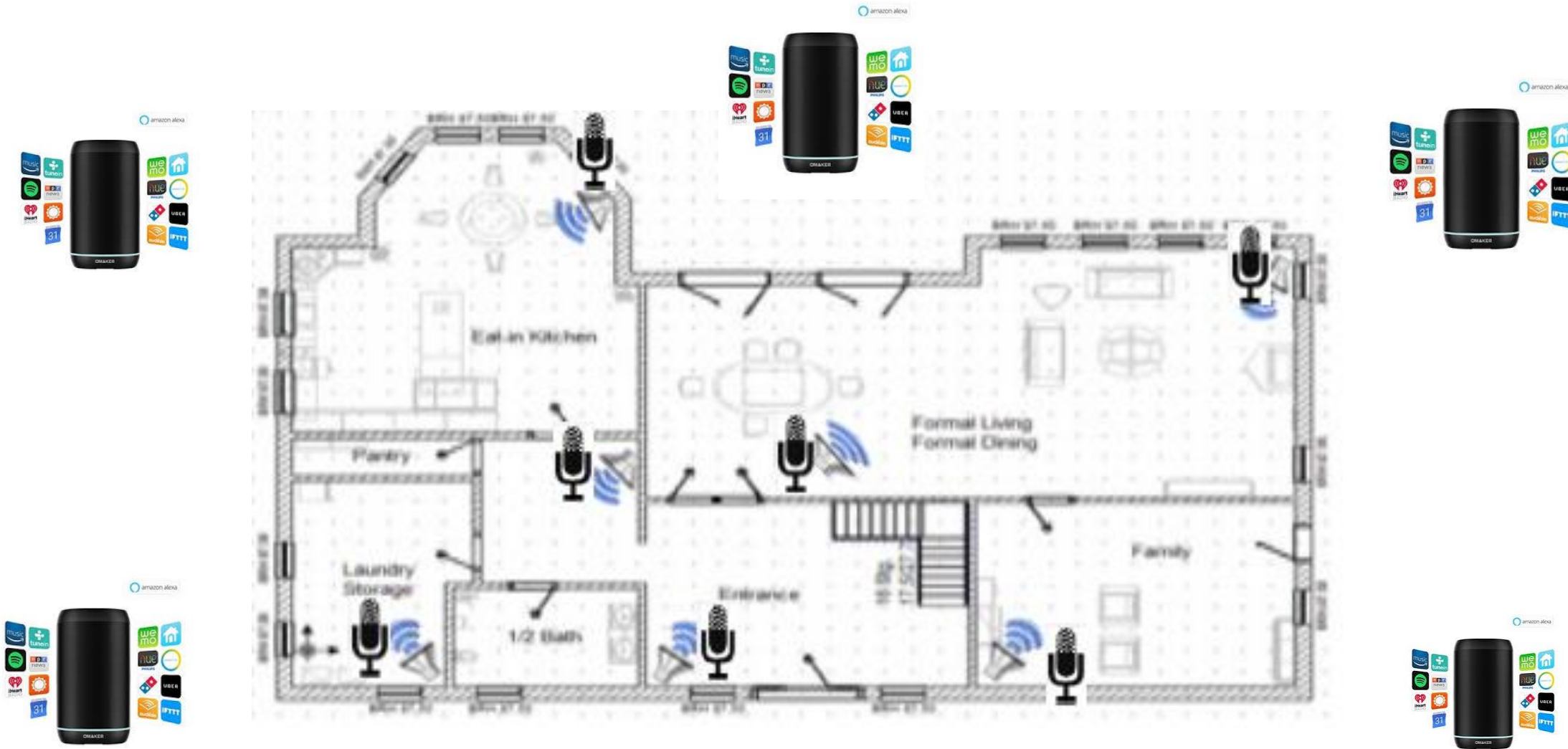


Bluetooth Broadcast 方案





Wifi多點應用方案





AI智能平台



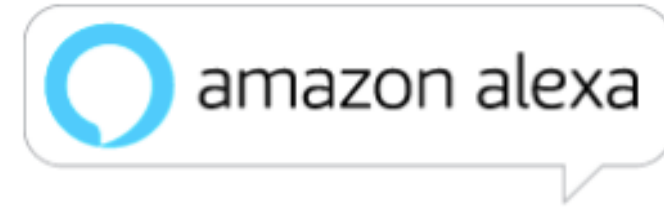
Content discovery



Streaming media

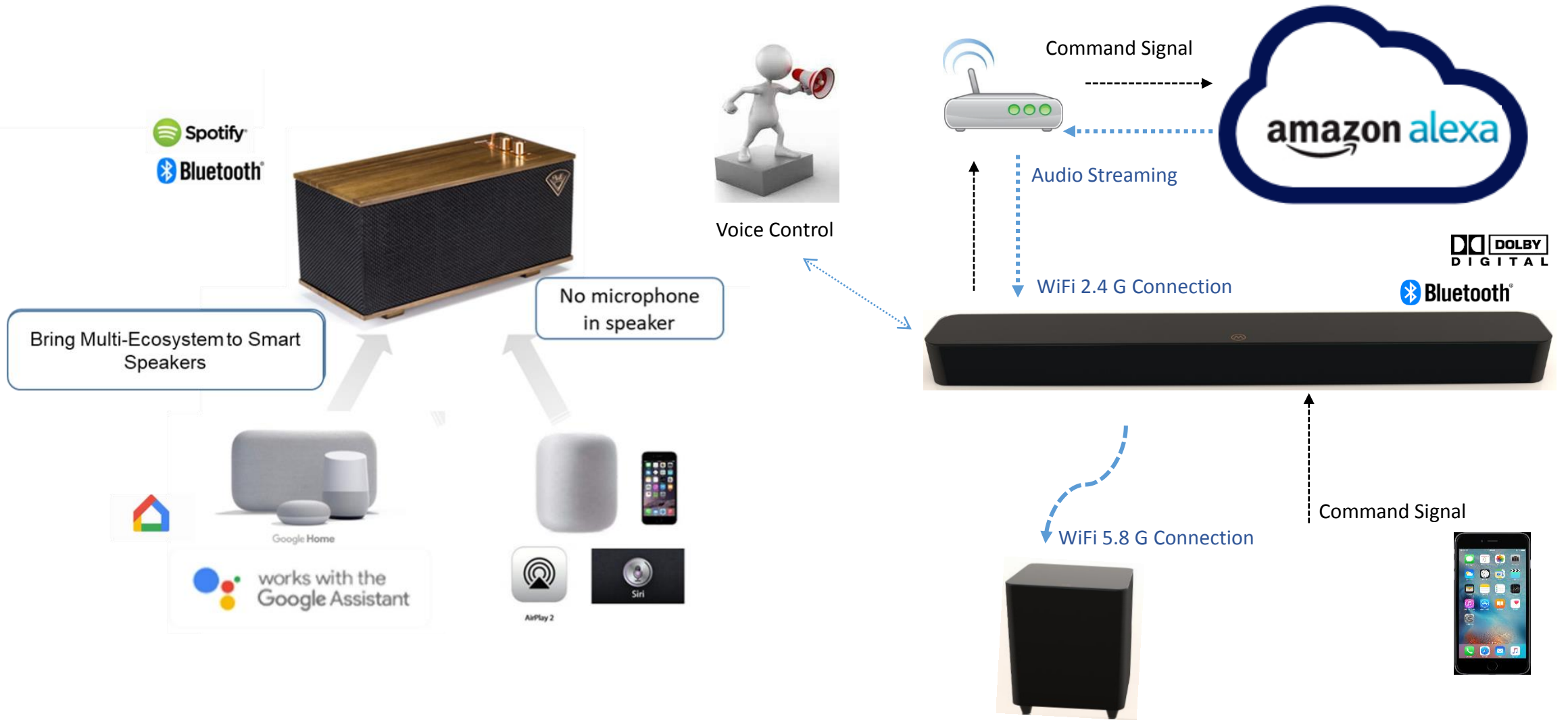


Device discovery ,
playback





智能家用音響



The logo for MeiLoon, featuring the word "MeiLoon" in a blue, sans-serif font. The letter "i" has a red dot, and the letter "L" has a green vertical bar on its left side. The background of the slide is a light blue gradient with a central image of two hands shaking in a firm grip, symbolizing partnership. On the left side, there are decorative blue and white wavy lines.

MeiLoon

Quality • Innovation • Performance • Partnership

Q & A